

INSTRUCCIONES

Metodología de trabajo

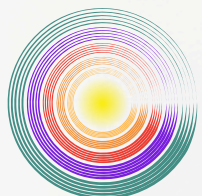
- La formación consta de 14 módulos, compuestos por distinto número de clases según la temática, clases de consulta y una clase de integración al final.
- Al comienzo de cada módulo se publicará material de repaso para descargar y los vídeos de las grabaciones.
- Se realizarán clases de consulta en vivo para evacuar dudas.
- El contenido de cada módulo se evaluará mediante un examen de opción múltiple; estará disponible en la página. El participante dispondrá de 10–12 días para responder el cuestionario. La revisión de las respuestas y la resolución de dudas se realizará en la clase de integración de cada módulo.
- Se abrirá un grupo de Telegram con todos los integrantes de la formación, destinado a la coordinación de fechas y actividades.
- Al finalizar el dictado de los módulos, cada participante podrá presentar un caso integrador; se dispondrá de 3 meses para su realización. Las instrucciones serán publicadas en la página.

Clases grabadas

- Al comienzo de cada módulo se publicarán las grabaciones de las clases de contenido teórico.
- Cada clase tiene una duración estimada de 60–90 min.
- Las fechas de inicio de cada módulo están indicadas en el cronograma.
- Las dudas generadas al visualizar las grabaciones se podrán plantear en el espacio de consultas de cada clase en la plataforma y/o en las clases de consulta del módulo.
- Es importante visualizar las grabaciones antes de las clases de consulta.

Clases de consulta en vivo

- Las clases de consulta estarán dedicadas a aclarar las dudas surgidas al visualizar las grabaciones y al leer el material.
- Todas las clases de consulta en vivo comienzan a las 15:00 h los días viernes (horario de Argentina). La duración será de 1h, con un descanso intermedio.
- Cada clase tiene un día y horario específicos; las fechas están indicadas en el cronograma.
- Las clases se dictarán mediante la aplicación Zoom.
- Para acceder a la clase te enviaremos el ID por Telegram.



INSTRUCCIONES

Clases de integración en vivo

- Al finalizar cada módulo se realizará una clase de integración para responder los cuestionarios y evacuar dudas sobre lo visto.
- Todas las clases de integración en vivo comienzan a las 15:00 h los días viernes (horario de Argentina). La duración será de 2 h.
- Aprovecha la clase de integración para evacuar tus dudas.
- Cada clase tiene un día y horario específicos y no se podrá acceder a ellas antes de la fecha indicada. Las fechas están indicadas en el programa y cronograma.
- Para acceder a la clase te enviaremos el ID por Telegram.

Grabaciones de las clases

- Si no puedes asistir a una clase en vivo, tendrás disponible la grabación en la plataforma.
- Para acceder a la grabación, publicaremos el vídeo correspondiente en la página.

Aclaraciones

- No realizaremos registro de asistencia a las clases; sin embargo, recomendamos que participes activamente para sacar el máximo provecho de la formación.
- Las dudas de las clases serán tratadas en la clase de consulta y en la de integración correspondiente; por eso recomendamos que te tomes el tiempo para ver la grabación, leer el material y realizar los ejercicios antes de las mismas.
- La página será actualizada semanalmente. Los ID de las clases, materiales y grabaciones serán compartidos en la fecha correspondiente a cada clase.



CRONOGRAMA 2026

FEBRERO

2: **MÓDULO 1**

13: Consulta
27: Consulta

MARZO

2: Cuestionario-M1
13: Integración-M1

16: **MÓDULO 2**

27: Consulta
30: Cuestionario-M2

ABRIL

10: Integración-M2

13: **MÓDULO 3**

MAYO

1: Consulta
15: Consulta
18: Cuestionario-M3
29: Integración-M3

JUNIO

1: **MÓDULO 4**

12: Consulta
26: Consulta
29: Cuestionario-M4

JULIO

10: Integración-M4

11 al 30: **Receso**

AGOSTO

3: **MÓDULO 5**

21: Consulta

SEPTIEMBRE

4: Consulta
7: Cuestionario-M5
18: Integración-M5

21: **MÓDULO 6**

OCTUBRE

2: Consulta
16: Consulta
19: Cuestionario-M6
30: Integración-M6

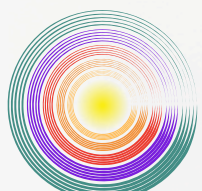
NOVIEMBRE

2: **MÓDULO 7**

13: Consulta
27: Integración-M7

DICIEMBRE

Receso



CRONOGRAMA 2027

ENERO

Receso

FEBRERO

1: MÓDULO 8

12: Consulta

26: Consulta

MARZO

1: Cuestionario-M8

12: Integración-M8

15: MÓDULO 9

ABRIL

2: Consulta

5: Cuestionario-M9

16: Integración-M9

19: MÓDULO 10

MAYO

7: Consulta

21: Consulta

24: Cuestionario-M10

JUNIO

4: Integración-M10

7: MÓDULO 11

18: Consulta

JULIO

9: Consulta

12: Cuestionario-M11

13 al 29: Receso

30: Integración-M11

AGOSTO

2: MÓDULO 12

20: Consulta

SEPTIEMBRE

3: Consulta

6: Cuestionario-M12

26: Integración-M12

27: MÓDULO 13

OCTUBRE

15: Consulta

29: Consulta

NOVIEMBRE

12: Integración-M13

15: MÓDULO 14

26: Integración-M14

DICIEMBRE

3: Integración Final

